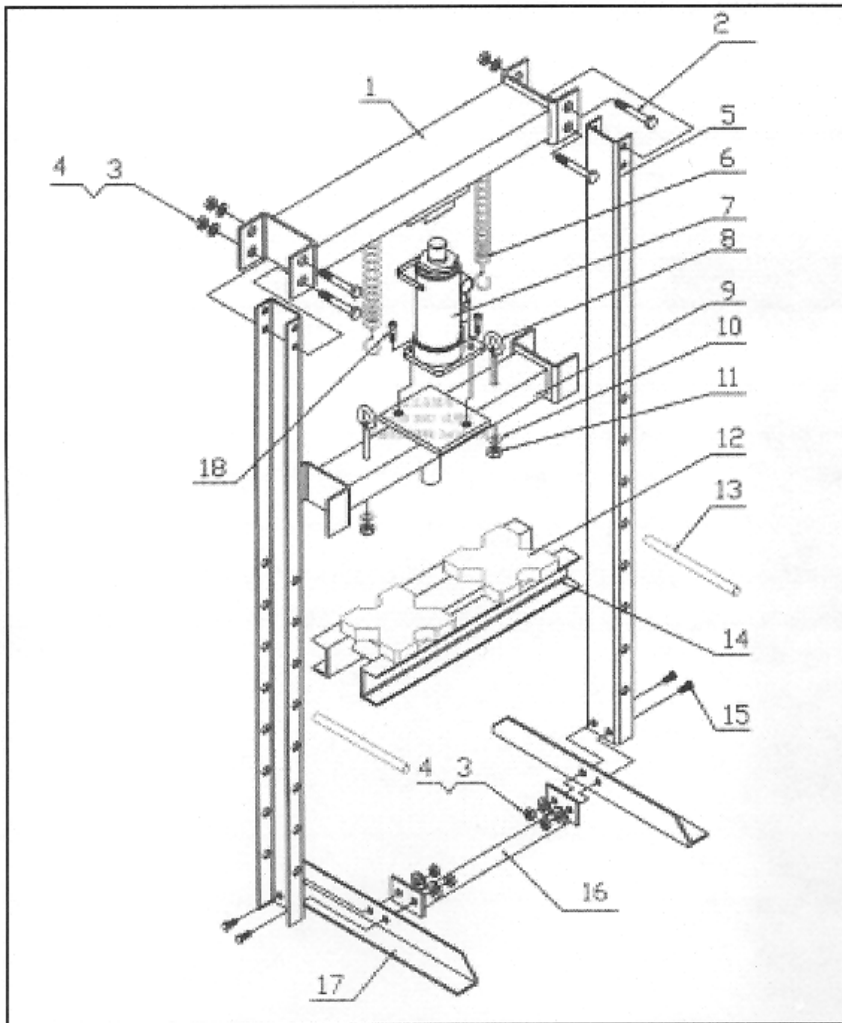


# HYDRAULICKÝ LIS 12T 26940



č.	Popis	ks
1	Kříž	1
2	Šroub s HEX hlavou M12x110	4
3	Plochá podložka pr.12	8
4	Matka HEX M12	8
5	Sloup stojanu	2
6	Pružina	2
7	Hydraulický zvedák	1
8	Hák	2
9	Podklad zvedáku	1
10	Plochá podložka pr.8	2
11	Matka HEX M8	2
12	Ocelová deska	2
13	Zarážka lisovací desky	2
14	Lisovací deska	1
15	Šroub s HEX hlavou M12x30	4
16	Spodní spojovací tyč	1
17	Noha	2
18	Šroub M8x16	2

## BEZPEČNOST

- při práci vždy používejte brýle pro ochranu zraku
- jestliže zaznamenáte jakoukoliv poruchu, okamžitě přerušete práci a důkladně lis zkontrolujte
- jestliže lis používáte na objemné a/nebo nestabilní předměty, přišroubujte ho k zemi
- nepoužívejte lis k stlačování pružin nebo jakýchkoliv jiných předmětů, které by se mohly ze sevření uvolnit, mohlo by dojít ke zranění nebo poškození majetku
- jakékoliv výrobcem nepovolené úpravy zařízení jsou zakázány

## ÚDRŽBA

- pravidelně kontrolujte celkový stav lisu
- kontrolujte dotažení šroubů jednotlivých částí
- kontrolujte stav hydraulického oleje ve zvedáku

### **Všeobecné záruční podmínky**

Dovozce výrobku Levior s.r.o. poskytuje na svoje výrobky dle obchodního/občanského zákoníku záruku 6/24 měsíců ode dne prodeje.

1. Záruka se vztahuje na poruchy a závady, které v průběhu 6/24 měsíční záruční doby vznikly vadou materiálu. Tyto závady budou opravené bezplatně do 31 dní ode dne převzetí výrobku z prodejny. Datum prodeje je nutno prokázat řádně vyplněným záručním listem, fakturou, účtenkou). Jiné nároky ve vztahu k poškození jakéhokoliv druhu, přímého nebo nepřímého, vůči osobám nebo majetku jsou vyloučeny.
2. Záruka se nevztahuje na závady zaviněné neodborným zacházením, přetížením, nedodržením instrukcí uvedených v návodu, použitím nesprávného příslušenství nebo nevhodných pracovních nástrojů, zásahem nepovolané osoby, přirozeným opotřebením nebo poškozením během transportu. Dále se nevztahuje na příslušenství a díly, které potřebují pravidelnou výměnu.
3. Pokud nebude závada shledána jako podléhající záruce, hradí náklady spojené s výkonem servisního technika dle platného ceníku a přepravu výrobku zpět vlastník výrobku.
4. Při uplatňování nároků na záruční opravu je nutno předložit záruční list, který je platný pouze tehdy, je-li opatřen datem výroby a prodeje, razítkem příslušné prodejny a podpisem prodávajícího, popřípadě platný kupní doklad.
5. Reklamaci uplatňujete u prodejce, kde jste výrobek zakoupili. Prodávající je povinen vyplnit záruční list (datum prodeje, razítko prodejny a podpis). Všechny tyto údaje musí být vyplněny ihned při prodeji.
6. Výrobky zasílejte k opravě pouze s detailním popisem závady, přiloženým záručním listem, nejlépe v originálním balení, kterou pro tyto účely doporučujeme uschovat.
7. Výrobky předávejte do servisu očištěné od nečistot. V opačném případě je z hygienických důvodů není možné přijmou, nebo je nutné účtovat poplatek za čištění.

### **ZÁRUČNÍ LIST**

Název výrobku			
Typ výrobku			
Datum prodeje			
Razítko a podpis prodejce			
Záznam o provedeném servisním zákroku			
Datum převzetí servisem	Datum provedení opravy	Číslo reklamačního protokolu	Podpis pracovníka
Poznámky			